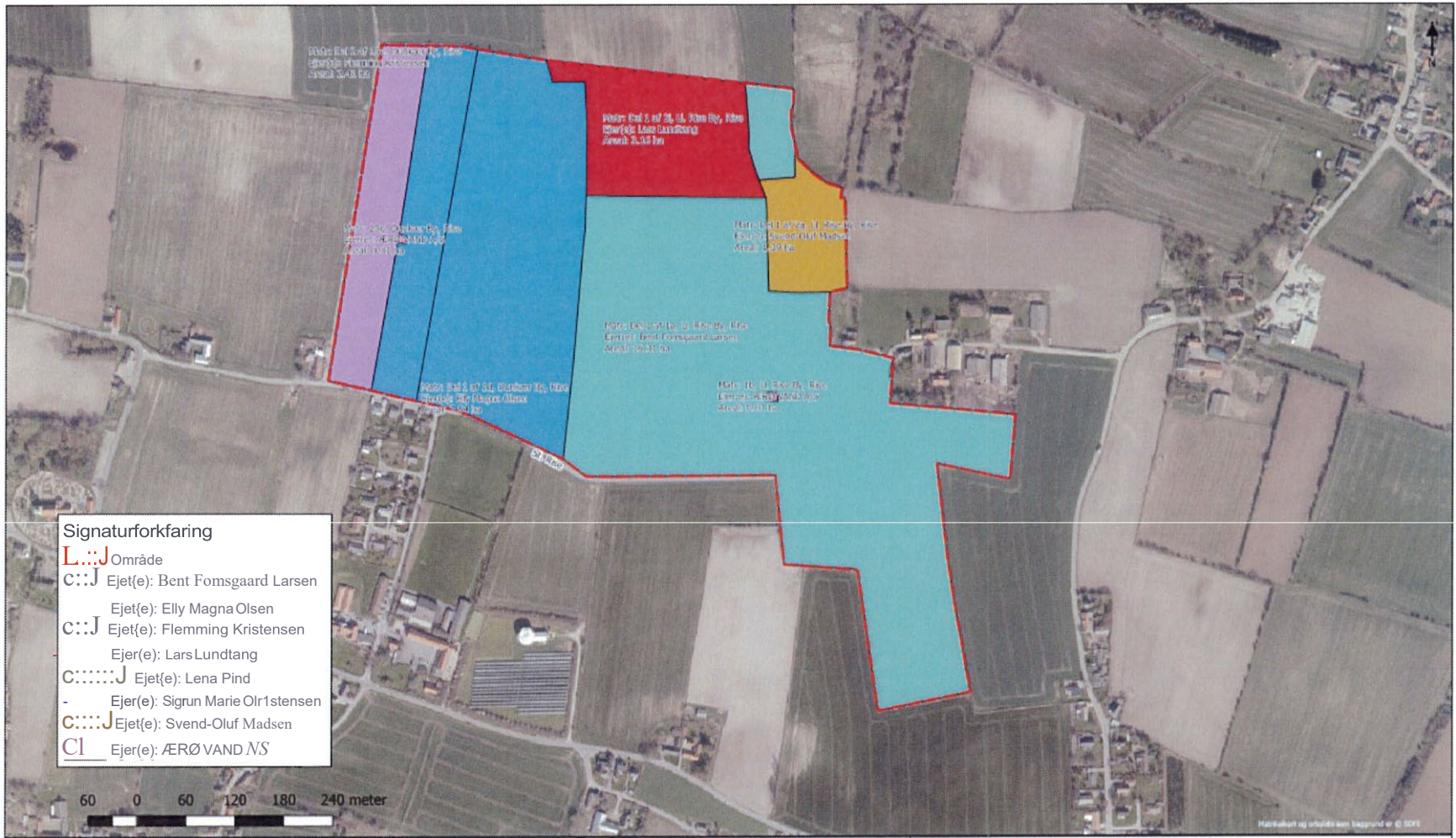


Solcelleanlæg

- Kommunalbestyrelsen har besluttet at planlægge for to områder, hvis det i øvrigt viser sig muligt.
- Et område ved Tranderup Nørreremark på 57,17 ha
- Et område ved Thorup på 33,95 ha
- Områder med både særlige drikkevandinteresser og indvindingsboringer



**GEO
PARTNER**

Store Rise

M.11: 1 :1000 • A1
 1802132
Dato: 03-05-2018
 Inillal:RGB/EBP



GEO PARTNER

Broohøjvej 5
8600 Silkeborg
Tlf. 86821688 • Fax 70 12 1014

Vindeballe

M.11: 1 : 5000 • AI

J.nr.: 1802332

Dato: 03-05-2018

Indtaller: RGB/EBP



Hvad sker der nu?

- Afventer udkast til lokalplan og kommuneplantillæg fra Better Energy
- Afklaring i den forbindelse om etableringen kræver VVM-redegørelse
- Området ved Tranderup Nørremark er udpeget som særligt landskabeligt beskyttelsesområde og større sammenhængende landskabsområde.
- Et hjørne af området ved Thorup er udpeget som større sammenhængende landskabsområde.
- De landskabelige værdier er en del af de nationale interesser i kommuneplanlægning.