

**YDELSESBESKRIVELSE**  
for  
**GRÆSSLÅNING TIL UDFØRELSESKRAV**

**Alment:**

- § Arbejdet udføres til udførelseskrav.
- § Formålet med græsslåning til udførelseskrav er at:
  - S trafikanterne har fornøden oversigt i vejkryds samt i inderside af kurver mv.,
  - S vejdstyr kan ses af trafikanterne,
  - S græs og anden rabatvegetation ikke vælter ud over færdselsarealerne og hindrer fri passage,
  - S vandafledning ikke hindres,
  - S rabatterne giver bilisterne en god oplevelse gennem en blomstrende vejkant med træer og buske,
  - S rabatterne kan fungere som refugier og korridorer for den vilde flors og fauna,
  - S uønskede træagtige vækster holdes nede,
  - S hensynet til omgivelserne, herunder frømarker, tilgodeses.

**Omfang:**

*Mængderne noteres efter forårsslåningen*

Km i alt	Heraf by	Km til slåning	Kurver m5	Oversigter m5

- § Græsslåning på lokaliteter med specialslåning udføres i henhold til bilag.

**Materialer:**

- § Bekæmpelses- og vækstreguleringsmidler må ikke benyttes.

**Udførelse:**

- § Materiel skal under arbejdets udførelse køre i den pågældende vejbanes færdselsretning.
- § Arbejdet skal gennemføres under størst mulig hensyntagen til vejens brugere og naboer.
- § De anvendte maskiner må ikke forårsage skader på belægninger, rabatter, dæksler, riste og andre faste genstande.

- § Arealerne skal efter græsslåning fremtræde pæne og ensartede. Græsansamlinger skal spredes eller fjernes.
- § Græsset skal slås med maskine der findeler græsset. Ved slåning omkring autoværn og ved skilte, bygværker mv. må dog anvendes klippende/skærende værktøj.
- § Materiellet skal afskærmes, således at
- S sten og andre løse genstande ikke kastes imod trafik eller personer.
  - S afslået græs ikke kastes ud over færdsels- og/eller naboarealer eller på bygværksdele. Sker dette alligevel skal der straks foretages en fejning af de tilsvinede arealer.
- § **Forårsslåning:** Udføres i perioden 25. maj - 23. juni og omfatter rabatarealet indenfor 1,1 m fra kørebanelkanten, dog min. 20 cm bag kantpælene samt oversigtsarealer som vist på vedlagte skitse. Ved slåning langs cykelstier uden kantpæle, slås der et skår, ca. 90 cm.  
Ved større sammenhængende områder med skræpper som den fremherskende planteart, slås 1 ekstra skår.
- § **Efterårsslåning:** Udføres i perioden 15. september - 15. november. Der gennemføres en 80 % slåning, hvor de 20 % som forbliver uslåede, står tilbage som sammenhængende strækninger på ca. 300 m pr. 1500 m. Der slås dog overalt min. 2 skår.
- § **Autoværn:** I forbindelse med forårsslåningen slås rent omkring autoværn der er placeret indenfor slåningsarealet, ca. 2 m, dog efter nærmere vurdering.  
Ved efterårsslåningen slås indtil, under og bagved alle autoværn.
- § **Byzone:** Ved private haver, kirker, rabatter og lignende, slås helt ind til skel både ved forårs- og efterårsslåningen.
- § **Landzone:** Ved forannævnte arealer slås kun ind til skel i forbindelse med efterårsslåningen.

**Kvalitetsniveau:**

Følgende udførelseskrav skal være overholdt indtil et døgn efter færdigmeldingen.

Græshøjder	Min. 10 cm, max 15 cm.
Totter og striber, græs der rejser sig	Må ikke forefindes
Sammenslæbning af græs	Må ikke forefindes
Renslåning ved skilte, autoværn, kantpæle og andre faste genstande	Højde min. 10 cm og max. 15 cm.
Helhedsindtryk	Arealet skal fremstå som ensartet slået.
Kantpæle	Skal være ubeskadigede og max. 10 cm afvigelse fra lodret

**Kontrol:**

- § Dokumentation for udført kontrol afleveres ved færdigmelding af vejen.
- § Der gennemføres ca. 4 fælleskontroller pr. sæson.

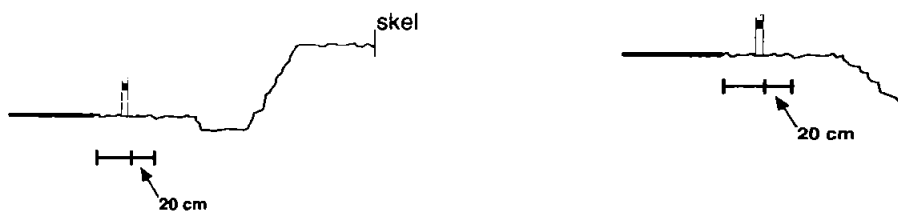
**Dokumentation:**

- § Resultat af gennemført fælleskontrol dokumenteres af bestillerfunktionen på skema.

## Principskitser for græsslåning - Udførelseskrav

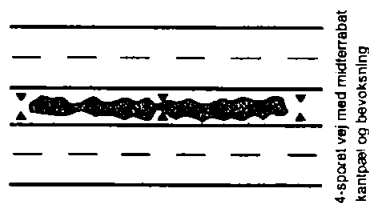
### Rabatter - forår:

Der slås 1 skår, dog min. 20 cm bag kantpælene



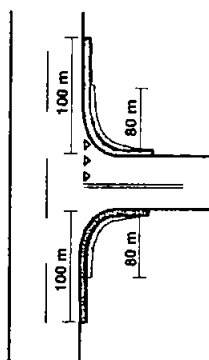
### Midterrabat:

Ved 4-spor vej med beplantning i midterrabat slås græsset ind til beplantning.



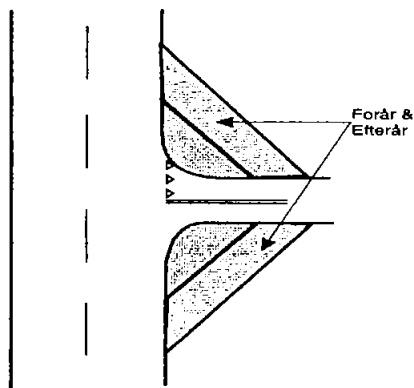
### Ved offentlig/privat sidevejstilslutning uden særlig oversigtsareal:

Der slås ekstra skår på henholdsvis 100 m og 80 m.



### Store oversigtsarealer:

Hvor oversigtsarealer er meget store, slås disse delvis kun forår og efterår



### Autoværn - Forår:

Hvor autoværn er placeret inden for slåningsarealet - ca. 2 m, skal der renslås omkring dette.

### Autoværn - Efterår:

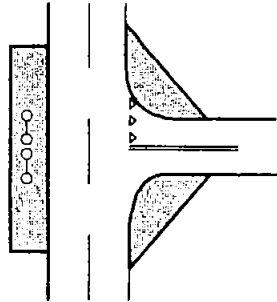
Der skal slås indtil, under og bagved alle autoværn.



## Principskitser for græsslåning - Tilstandskrav

### Oversigtsareal:

Oversigtsareal ved sidevej incl. skilte.



### Helleanlæg:

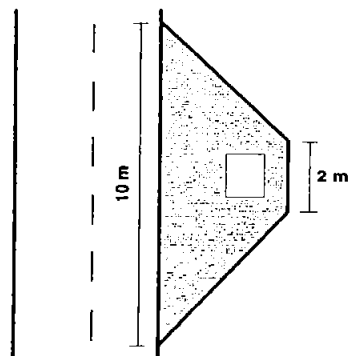
Slåning skal udføres på hele græsarealet der forekommer på helleanlægget, samt et skår i rabatten.

Slåning omkring skilte indgår i de opmålte arealer.



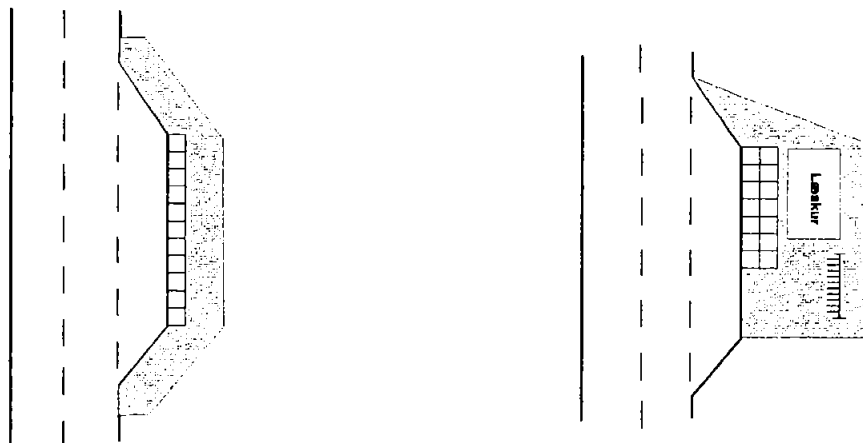
### Minde- & milesten:

Græsset omkring mindesten, milepæle mv. slås som vist på skitsen.



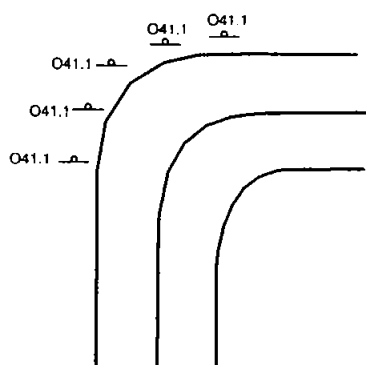
### Busholdeplads:

Græsset slås i perronens- eller flisernes længde, som omkring cykelstativ, hvor dette forefindes.



### Baggrundsafmærkning:

Kurver med baggrundsafmærkning slås som øvrige arealer.



### Skilte med underkant under 1,5 m:

Slåning skal udføres på rabat- og grøfteareal før skilt. Ved dobbeltrettede skilte skal slås på begge sider af skiltet.

Står to eller flere skilte ved siden af hinanden, regnes dette kun for et skilt.

